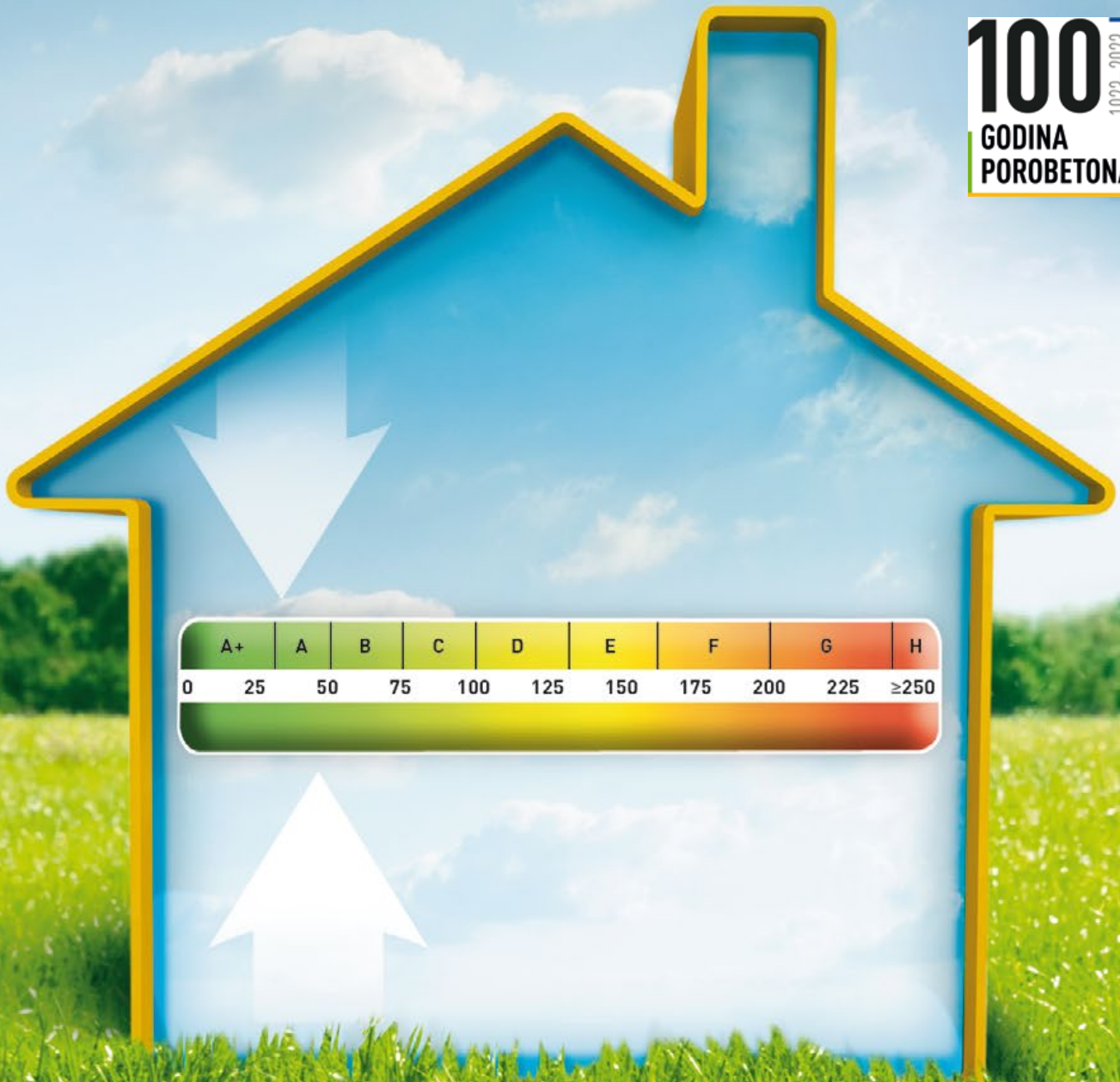


xella

100 1923-2023
GODINA
POROBETONA



**Gradite
i zaradite**

YTONG

silka

multipor



Xella Srbija

Xella Srbija je deo međunarodne nemačke kompanije Xella Group, koja svoje poslovanje u Srbiji započinje 2005. godine.

Sa 78 pogona i organizovanom prodajom u više od 22 zemlje, Xella je jedan od svetskih lidera u građevinskoj industriji.

Fabrika u Vreocima predstavlja jedan od najvećih proizvodnih pogona građevinskog materijala u Srbiji, sa godišnjim kapacitetom od 250.000m³ Ytong bloka.

Tehnologija proizvodnje u Srbiji je istovetna sa onom u Nemačkoj – sve je standardizovano prema najvišem evropskom modelu, i nema nikakve razlike u proizvodnji za srpsko i zapadno tržište.

2021. godine kompanija Xella Group je postala većinski vlasnik firme Rapid Apatin. Sa proizvodnim kapacitetom od oko 30.000m³, fabrika Rapid nudi najbolje uslove za zadovoljenje rastuće tražnje za kalcijum silikatnim blokovima na tržištima Srbije, Hrvatske, Slovenije i zapadne Rumunije.

Sa svojim brendovima Ytong, Silka i Multipor, Xella sistemi su sinonim moderne, ekološke i održive gradnje. Zahvaljujući izuzetnim karakteristikama, kao što su vrhunska termo i zvučna izolacija, protivpožarnost (A1 klasa negorivosti), stabilnost i trajnost, predstavljaju optimalna rešenja za izgradnju svih tipova objekata.

Fabrika u Vreocima kod Lazarevca



Fabrika Rapid - Apatin



10 prednosti naših proizvoda



Termoizolacija

Uz odlične termoizolacione karakteristike YTONG blokova, Vaš objekat je optimalno izolovan čak i bez dodatne termoizolacije. Na taj način **štedite energiju i novac** i dobijate maksimalan komfor i udobnost u Vašem domu.



Vrhunska zvučna izolacija

Velika zapreminska masa Silka i YTONG Fono blokova **pored izuzetne stabilnosti i nosivosti, obezbeđuje i odličnu zvučnu izolacionu moć**, te najčešću primenu nalaze na pozicijama na kojima postoji zahtev za visokim stepenom zaštite od buke.



Stabilnost i trajnost

YTONG blokovi su masivni i otporni na pritisak čime omogućavaju **stabilnost i trajnost objekta**.



Prirodan i zdrav materijal

Xella materijali se proizvode u procesu autoklaviranja (190°C, 12 bara), od potpuno **prirodnih sirovina**: kvarcnog peska, gipsa, kreča, cementa i vode. Njihovom upotrebom dobijate **bezbedan dom i zdravu mikroklimu**, bez mogućnosti pojave kondenzacije na zidovima.



Uštede u toku gradnje

Gradnja YTONG blokovima omogućava **izuzetne uštede** u vremenu gradnje i ostvarivanje **veće neto kvadrature** objekta.



Otpornost na požar

Svi Xella proizvodi su **negorivi građevinski materijal klase A1** i ne sadrže štetne materije u gasovitom stanju.



Otpornost pri zemljotresu

Bezbedno rešenje po pitanju zemljotresa i potresa. YTONG blok ima sposobnost da preuzme seizmičke sile iz svih smerova, čime se obezbeđuje **maksimalna bezbednost** u slučaju zemljotresa.



Xella sistemi gradnje

Patentirani i razvijeni kompletni sistemi gradnje, koji garantuju **brojne prednosti**, od brzine gradnje, **uštede** na materijalima i radnoj snazi, manje potrošnje energije, veće neto površine, ušteda na obradi zidova...



Ekološka proizvodnja i zaštita prirode i okruženja.

Sirovine korišćene za proizvodnju Xella proizvoda u potpunosti su prirodne. Ostaci proizvoda i ostaci iz proizvodnog procesa ponovo se mogu upotrebiti, čime se čuvaju **dragoceni prirodni resursi** i svojim ostacima **ne zagađuje prirodu**.



Ekonomičnost

Premium proizvodi po pristupačnoj i fer ceni. Proizvodi koji **štede i otplaćuju** sami sebe.

Atesti i sertifikati

Posedujemo preko 50 različitih atesta i sertifikata. Svi atesti i tehničke liste nalaze se na sajtu: <https://www.ytong.rs/profesionalni-korisnici.php>

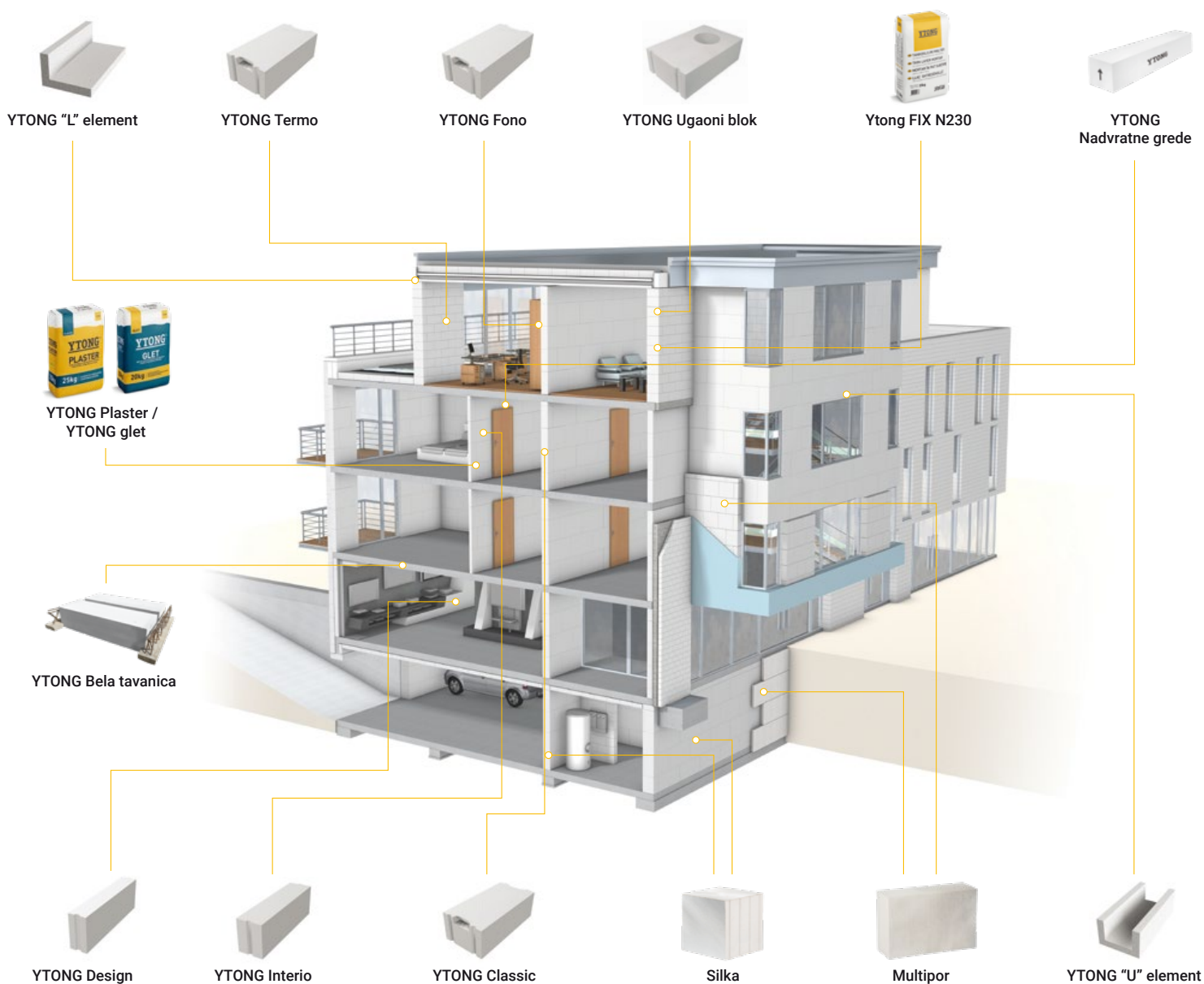
Insitut za ispitivanje materijala IMS, Institut Vinča, Nacionalni centar za kontrolu trovanja, Institut ZAG...

CE oznaka, LEED sertifikat, Nature plus sertifikat, Savet zelene gradnje...

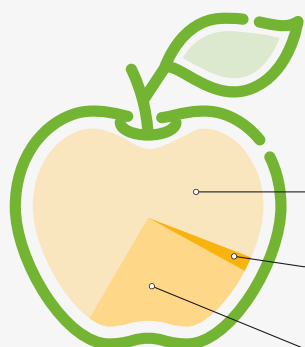
Besplatan servis za kupce

- Izlazak na teren i tehnička podrška naših inženjera u svim fazama projekta
- Kompletna tehnička dokumentacija
- Izrada specifikacija, uporednih elaborata i kalkulacija
- Obuka majstora za zidanje na gradilištu, ustupanje el.testere i alata
- Veliki lager kompletnog asortimana
- Pomoć pri nabavci i izboru izvođača radova

Xella premium sistemi gradnje



Ekološki prirodan materijal - sastav



Prirodni materijal

Kvarcni pesak
270 kg/m³

Gips
10 kg/m³

Kreč i cement
120 kg/m³



Fasadni zid sa najvećom uštedom energije

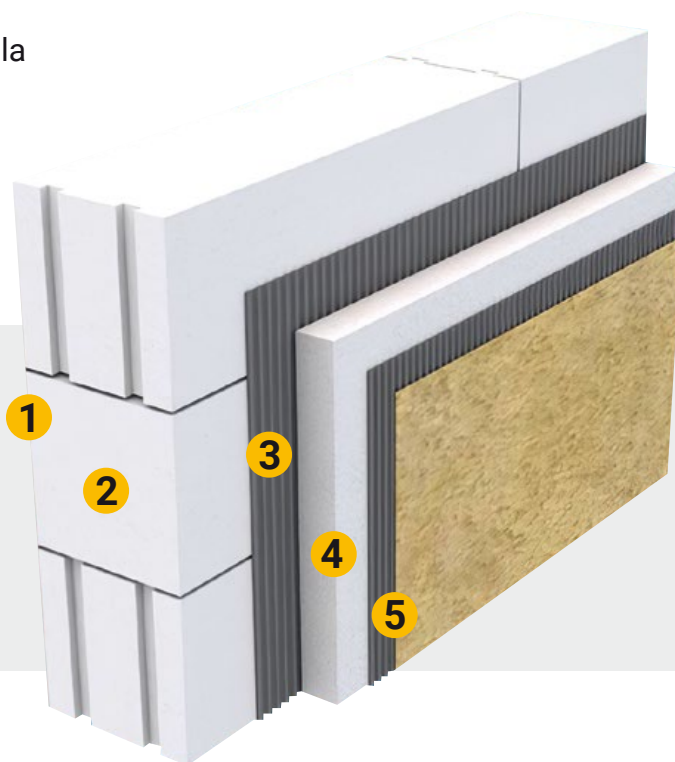


Ytong fasadni blokovi, **CLASSIC 20 cm** i **CLASSIC 25 cm** su rešenja sa vrhunskim termoizolacionim karakteristikama.

U poređenju sa drugim blokovima za fasadu, primenom tri najčešća termoizolaciona materijala (Multipora, Kamene vune i stiropora) iste debljine (10cm), Ytong **CLASSIC 20cm** pruža od **22-36% veću termičku zaštitu**, samim tim i veću uštedu u potrošnji energije.

Ostale prednosti:

- Vrhunska termoizolacija
- Brže i lakše zidanje (8 blokova i 4-5kg lepka za zidanje 1m² zida)
- Brže sušenje zida, debljina fuge 2mm
- Duplo manja težina gotovih zidova u odnosu na klasičan sistem
- Nosivost zidova
- Brža, lakša i preciznija izrada instalacionih kanala
- Idealno ravan zid
- Tanja obrada zidova-veća neto kvadratura
- Čisto gradilište



- 1 YTONG PLASTER
- 2 CLASSIC 20CM / CLASSIC 25CM
- 3 LEPAK ZA LEPLJENJE
- 4 MULTIPOR / KAMENA VUNA / STIROPOR
- 5 LEPAK ZA ARMIRANJE + ZAVRŠNI SLOJ

Termoizolacija	Blok	YTONG 20cm	Giter 20cm	Termoizolacija YTONG-a bolja za...	YTONG 20cm	Termoblok 20cm	Termoizolacija YTONG-a bolja za...
Multipor 10cm $\lambda=0,043$ W/mK		0,228 W/m ² K	0,357 W/m ² K	36,1%	0,228 W/m ² K	0,302 W/m ² K	24,5%
Kamena vuna 10cm $\lambda=0,035$ W/mK		0,199 W/m ² K	0,291 W/m ² K	31,6%	0,199 W/m ² K	0,254 W/m ² K	21,7%
Stiropor 10cm $\lambda=0,040$ W/mK		0,214 W/m ² K	0,325 W/m ² K	34,2%	0,214 W/m ² K	0,279 W/m ² K	23,3%

* U-vrednost predstavlja ukupni koeficijent prolaska toplote celog sklopa. Izražava se u W/m²K. Maksimalna dozvoljena U vrednost za sklop fasadnog zida je 0,30 W/m²K (Pravilnik o EnEf zgrada RS).

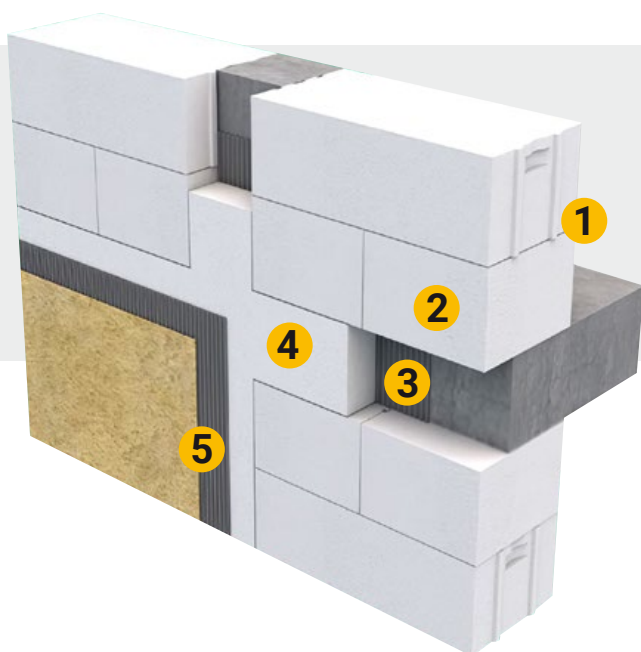
Fasadni zid bez dodatne termoizolacije



Primenom premium termoblokova - **TERMO 30, TERMO 33 i TERMO 37,5**, ostvaruje se potrebna termička zaštita ($U_{max} \leq 0,30 \text{ W/m}^2\text{K}$) bez dodatne termoizolacije.

Na ovaj način se značajno **štedi na materijalu**.

Ovaj tip fasadnog zida je idealno rešenje kada su, kao završna fasadna obloga, predviđene fasadne ciglice (listele). Postavljanje listela je moguće uporedo sa zidanjem fasadnih TERMO blokova, te ovo rešenje **znatno ubrzava zidanje**.



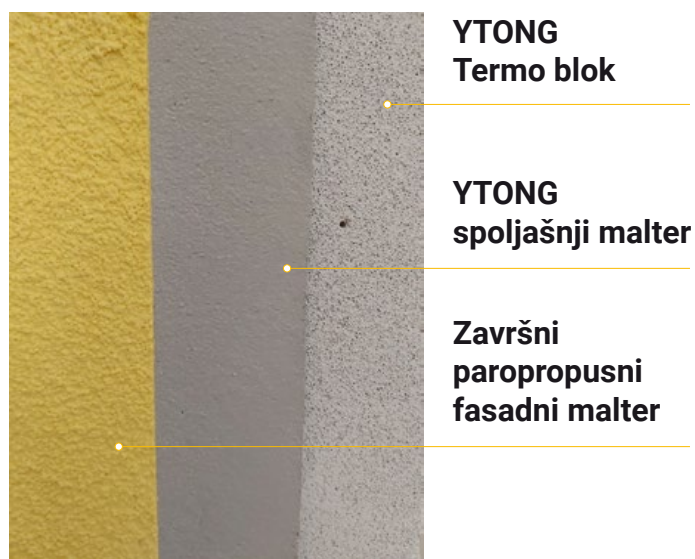
- 1 YTONG PLASTER
- 2 TERMO 30CM / TERMO 33CM / TERMO 37,5CM
- 3 LEPAK ZA LEPLJENJE
- 4 MULTIPOR
- 5 LEPAK ZA ARMIRANJE + ZAVRŠNI SLOJ

Proizvod	U vrednost Ytong Termobloka bez dodatne termoizolacije	Max U vrednost 0,3 W/m ² K po pravilniku
Ytong TB 30	0,276	Bolje za 8% od pravilnika
Ytong TB 33	0,253	Bolje za 16% od pravilnika
Ytong TB 37,5	0,224	Bolje za 25% od pravilnika

* U-vrednost predstavlja ukupni koeficijent prolaska toplote celog sklopa. Izražava se u W/m²K. Maksimalna dozvoljena U vrednost za sklop fasadnog zida je 0,30 W/m²K (Pravilnik o EnEf zgrada RS).

Prednosti:

- Obrada zida u tankom sloju
- Bez dodatne termoizolacije – zid u 1 sloju
- Bez termo mostova
- Duplo brže zidanje i izrada fasade
- Idealno ravna površina fasade
- A1 negoriv zid i fasada
- Difuzija vodene pare - zid diše
- Čvrsta i zdravija fasada
- Dugotrajnija fasada – bez održavanja

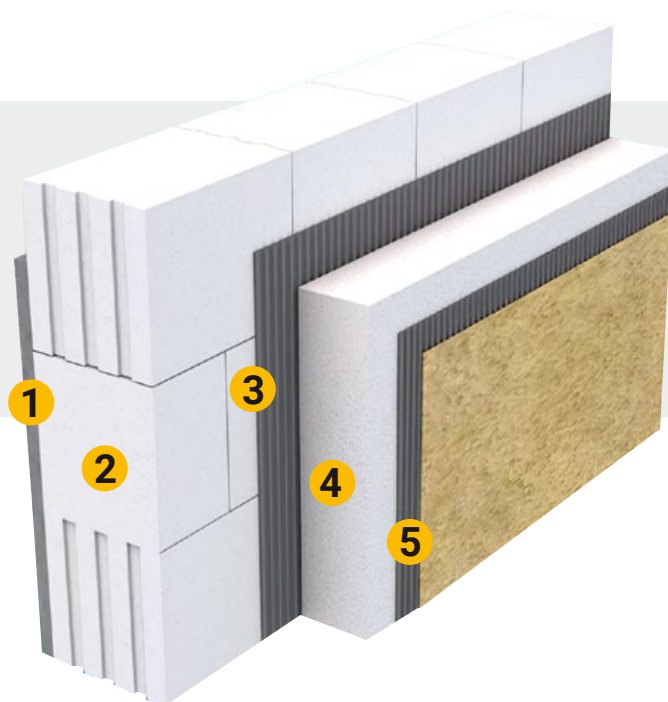


Fasadni zid sa poboljšanom zvučnom izolacijom

Kada je potrebno objekat zvučno izolovati od prometne saobraćajnice ili drugog izvora buke, idealna rešenja su zvučni blokovi - **SILKA 20CM** i **FONO 20CM**.

Uz adekvatnu dodatnu termoizolaciju, ovaj fasadni sklop pruža idealan termozvučni komfor.

- 1 YTONG PLASTER
- 2 **SILKA 20CM / FONO 20CM**
- 3 LEPAK ZA LEPLJENJE
- 4 **MULTIPOR / KAMENA VUNA / STIROPOR**
- 5 LEPAK ZA ARMIRANJE + ZAVRŠNI SLOJ



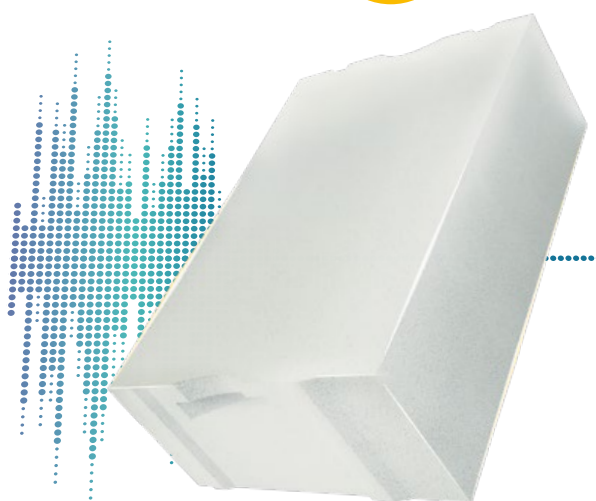
SILKA 20cm

58dB*



FONO 20cm

53dB*



* Blok ispitan u IMS-u, obostrano omalterisan produžnim malterom 2cm

Dodatna primena Xella proizvoda



Ostale prednosti Xella proizvoda u fasadnom zidu:

- Vrhunska termo i zvučna izolacija
- Prirodni materijali i ekološka proizvodnja
- Veća otpornost na seizmiku i zemljotrese
- A1 klasa negorivosti
- Čisto gradilište, min otpada i šuta, max iskorišćenje materijala
- Brže i lakše zidanje
- Brže sušenje zidova, debljina fuge 2mm
- Idealno ravan zid-tanja obrada zidova i veća neto kvadratura
- Paropropusnost zida, idealna mikro klima, max komfor

Fasadna silikatna opeka



CRNA ANTRACIT

BRAON CRNA

KAPUĆINO

BELA

CRVENA

ŽUTA

Pregradni blokovi



- Laka i precizna obrada za široku primenu pregradnih blokova



Prednosti :

- Široka primena i laka obrada
- Lagan materijal
- Max iskorišćenost materijala i bez otpada
- Čisto gradilište
- Velika pritisna čvrstoća
- Precizne dimenzije proizvoda
- Laka i jednostavna ugradnja



Nadvratne grede

YTONG nadvratne grede su gotovi, prefabrikovani elementi, koji su odmah spremni za upotrebu i koji omogućavaju brzo i jednostavno rešavanje pozicija nadvratnika u unutrašnjim, pregradnim, nenosivim zidovima, bez oplata, dodatne armature i nalivanja betona.



Prednosti:

- Gotovo rešenje sa armaturom
- Bez oplata i nalivanja betonom
- Laka i brza ugradnja

Dimenzije		
D	Š	V
mm	mm	mm
1200	100	200
1200	120	200
1200	150	200
1500	100	200
1500	120	200
1500	150	200

Završna obrada unutrašnjeg zida

Završna obrada unutrašnjeg zida podrazumeva obradu u tankom sloju YTONG plasterom (4-6mm) i YTONG gletom (1-2mm) bez malterisanja.



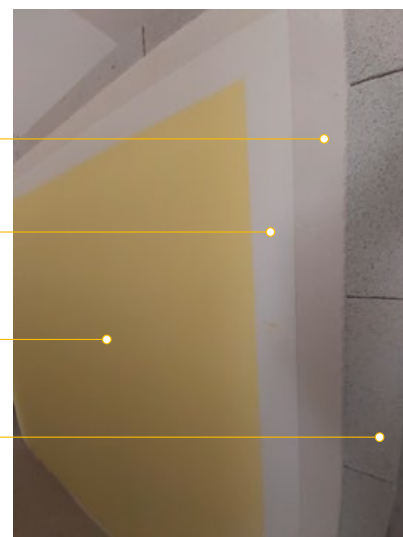
YTONG plaster u sastavu ima mikro vlakna za armiranje



YTONG Glet

Završna dekorativna boja

YTONG Termo blok



Prednosti:

- Obrada u tankom sloju
- Brža obrada i sušenje zidova
- Difuzija zida – zid diše
- Laka, brza i precizna ugradnja instalacija
- Pre postavljanja keramike nije potrebno malterisanje i obrada zida

Priprema za zidanje

Neizostavni deo YTONG sistema gradnje, koji upotpunjuje njegove performanse, je YTONG tankoslojni malter.

Potrošnja tankoslojnog maltera za zidanje je 18-20 kg za 1m³ YTONG blokova, debljina fuge 2-3mm.

Za brže, jednostavnije i preciznije zidanje, prepuručuje se upotreba YTONG alata.



Prednosti:

- Cela površina bloka pod lepkom-vakuum efekat
- Originalna nemačka receptura lepka
- Izuzetno jaka veza zalepljenih blokova
- Bez peska, mešalice i buke
- Mala potrošnja lepka za zidanje

za 1m³
blokova
potrebno je
do 20 kg
lepka

Preporučeni tiplovi za YTONG

Opterećenje	Nosivost po 1 tiplu	Vrsta i Ø tipla	Prikaz
Manje	do 10kg	Duopower – 6 i 8	
Srednje	do 25kg	Duopower – 10	
	do 30kg	GB – 8	
Veće	do 50kg	GB – 10 ili Duopower – 12	
	do 80kg	SXR L – 10x100	



Duopower



GB



SXR L

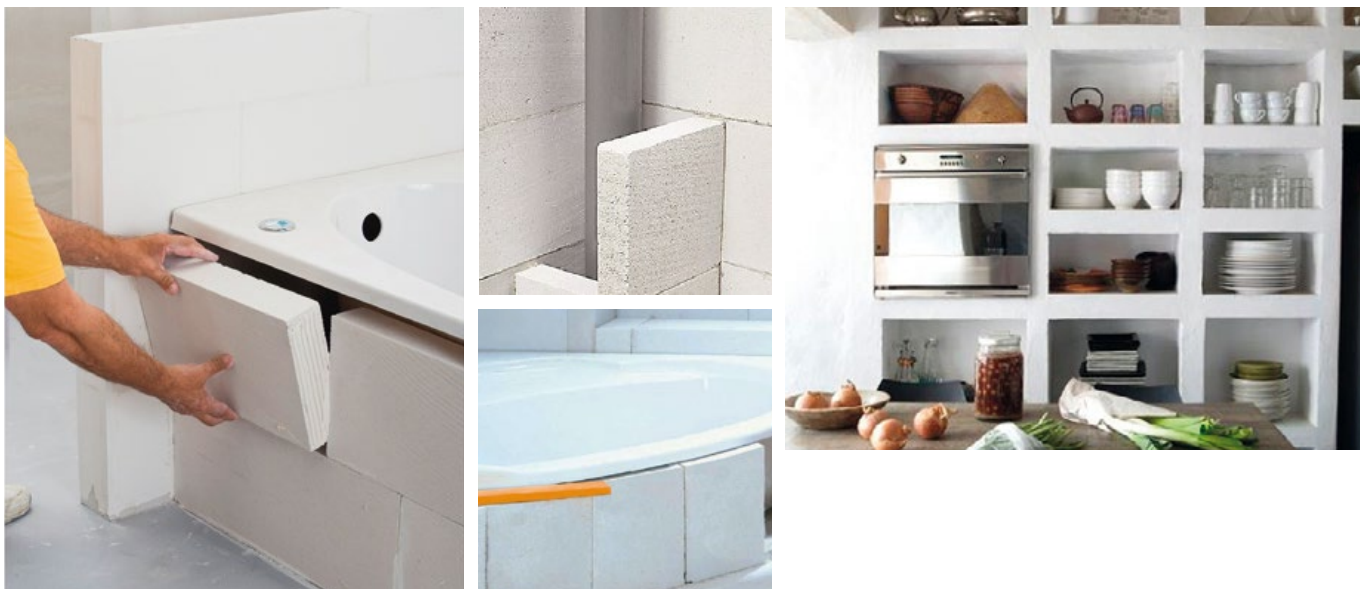
Na tržištu je moguće naći i druge tiplove za YTONG.

Prilikom nabavke tiplova treba obratiti pažnju da tiplovi imaju namenu za porobeton ili gasbeton.

Primena YTONG-a u enterijeru

Zbog male debljine, a velike površine, **YTONG Design** ploče su idealne za završne radove u enterijerima objekata, pre svega kod oblaganja kada, tuš kabina, kamina, za zatvaranja ili obziđivanja instalacionih kanala i otvora, kao i za zaštitu vertikalne hidroizolacije.

YTONG Design – 5 i 7,5



Obrada i instalacije

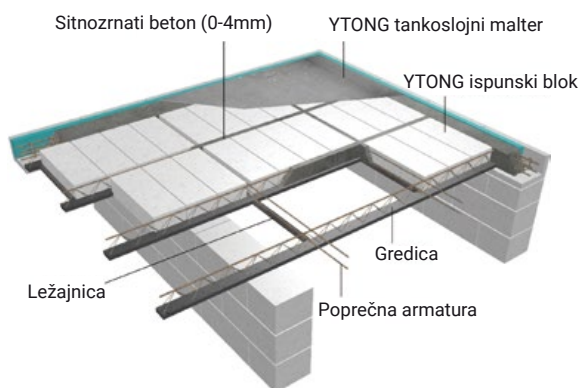


YTONG bela tavanica

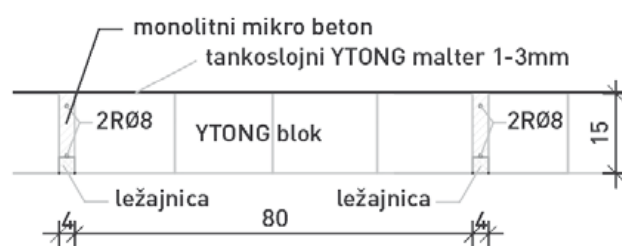
Polumontažni sistem za izradu međuspratnih i kosih krovnih konstrukcija

YTONG ispunski blok

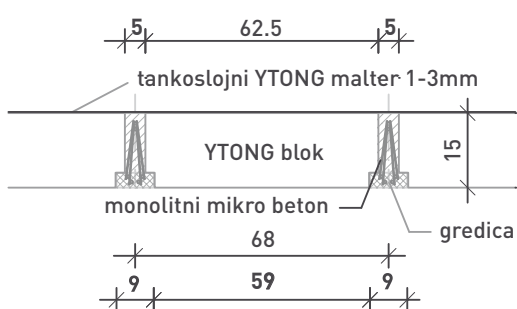
Oznaka proizvoda	Dimenzije			Grupa proizvoda (marka)	Srednja vrednost pritisne čvrstoće	Zapremiska masa
	l	d	h			
	mm	mm	mm	N / mm ² / t / m ³	N / mm ²	kg / m ³
YBT 15	625	200	150	4,5/0,55	4,5	550



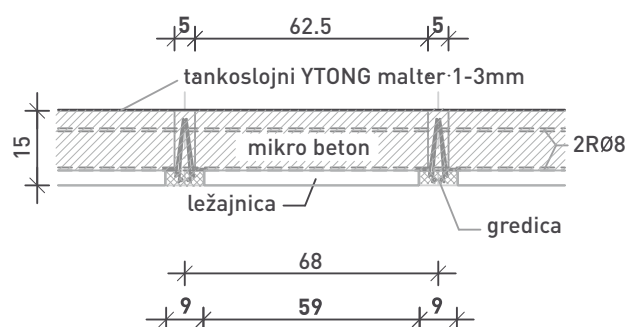
Formiranje poprečnih rebara



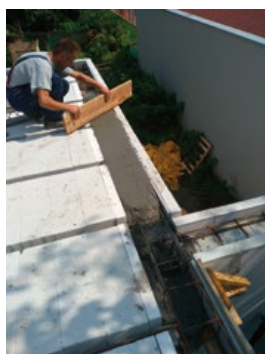
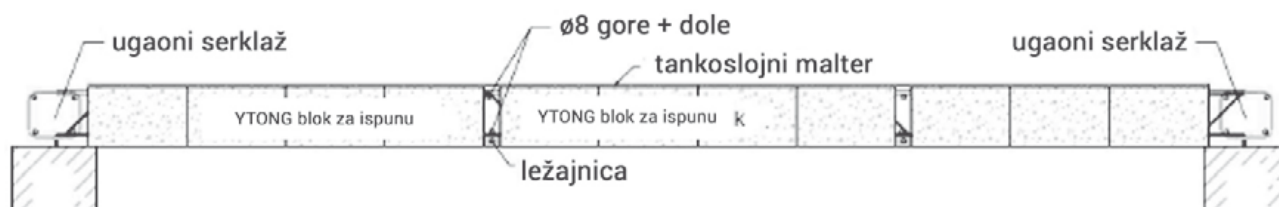
Poprečni presek ploče sa jednostrukim gredicama



Presek kroz gredicu i poprečno rebro



Podužni presek kroz blokove ispunu



Karakteristike i prednosti YTONG bele tavanice

	Besplatna tehnička podrška pri izradi šeme polaganja i pripremi specifikacije materijala		Korisno opterećenje: od 200 kg/m ² (moguća i veća opterećenja, po zahtevu kupca)		Mala potrošnja betona (cca 1,5-3 m ³ na 100 m ² tavanice). Koristi se sitnozrni beton 0-4 mm.
	Nosiva konstrukcija sa najboljom toplotnom izolacijom između etaža		Težina konstrukcije: 150-180 kg/m ²		Vrhunska otpornost na požar i potres
	Konstrukcija sa manje podupiranja u odnosu na klasične sisteme		Smanjuje potrebnu termoizolaciju. Prijatna mikroklima.		Izvodi se bez izlivanja gornje betonske ploče
	Lagana, a izuzetno nosiva konstrukcija		Jednostavno i brzo izvođenje sa manjim brojem radnika		Raspon gredica do 6m
	Idealan sistem za čelične konstrukcije		Otpornost na štetočine, gljivice i insekte		

Elementi YTONG sistema

Jedinstveni YTONG sistem gradnje, pored različitih tipova blokova i ploča, čine i elementi za vertikalne i horizontalne serklaže: Ugaoni blokovi, U i L elementi, koji objektu obezbeđuju dodatnu stabilnost i otpornost.



Prednosti YTONG sistema gradnje:

- Objekat bez termo mostova
- Zidanje bez oplata
 - lakša i brža izrada serklaža
- Duplo brže zidanje



YTONG FonoBlock							
Oznaka proizvoda	Dimenzije			Pritisna čvrstoća / zapreminska masa (gustina) SRPS EN 771-4	Bruto zapreminska masa kg/m ³	Toplotna provodljivost (λ10, dry)	Zvučna izolaciona moć* Rw
	l	d	h				
	mm	mm	mm	N/mm ² / t/m ³			
FonoBlock 12	625	120	200	5,0 / 0,65	650	0,16	50 dB*
FonoBlock 15	625	150	200	5,0 / 0,65	650	0,16	51 dB*
FonoBlock 20	625	200	200	5,0 / 0,65	650	0,16	53 dB*
FonoBlock 25	625	250	200	5,0 / 0,65	650	0,16	55 dB*

*Obostrano omalterisano krečno-cementnim malterom u debljini sloja 20mm

*Ispitano na IMS, Beograd (Institut za ispitivanje materijala)

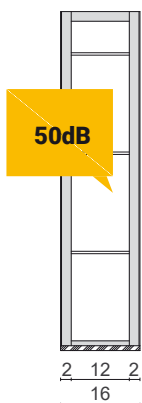
*Dilatacije popunjene krečno-cementnim malterom

*Blokovi se polažu na Fonostrip traku, Italijanskog proizvođača Index, Via G. Rossini, 22 - 37060 Castel D'Azzano (VR) - Italy

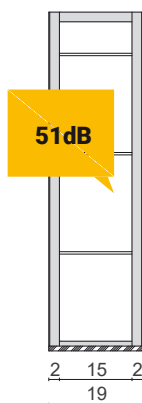
Preporučene pozicije

• Pozicije unutar stambene jedinice

YTONG Fono 12

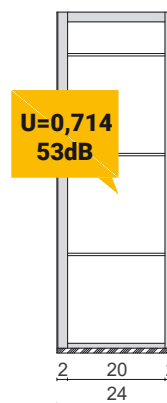


YTONG Fono 15

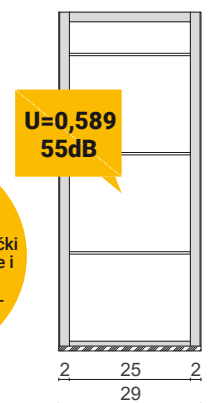


• Pozicija Stan – Stan (U≤0,90 W/m²K, 52dB)

YTONG Fono 20



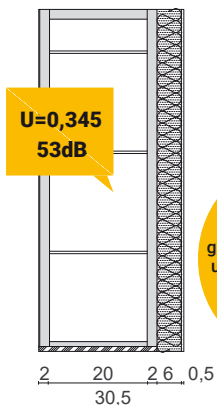
YTONG Fono 25



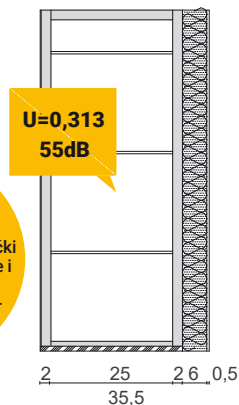
Standard SRPS U.J6.201:1990: Akustika u građevinarstvu - Tehnički uslovi za projektovanje i građenje zgrada - Kriterijum za Rwmin - 52dB

• Pozicija Stan – Hodnik (U≤0,40 W/m²K, 52dB)

YTONG Fono 20
Multipor 6



YTONG Fono 25
Multipor 6



Standard SRPS U.J6.201:1990: Akustika u građevinarstvu - Tehnički uslovi za projektovanje i građenje zgrada - Kriterijum za Dwmin - 52dB



Blokovi se polažu na Fonostrip traku, Italijanskog proizvođača Index, Via G. Rossini, 22 - 37060 Castel D'Azzano (VR) - Italy

Kalcijum-silikatni zvučni blokovi

Tabela za proračun količine SILKA blokova

r. br.	oznaka proizvoda	dimenzije	m ³ /paleta	kom/paleta	kom/m ³	m ² /paleta	kom/m ²	težina/kom	težina/m ³	težina palete
	mm	l/d/h mm	m ³	kom	kom	m ²	kom	kg	kg	kg
1	Silka 115NF	250/115/200	0,552	96	173,91	4,80	20	9,49	1.667	920
2	Silka 175NF	250/175/200	0,560	64	114,29	3,20	20	14,60	1.688	943
3	Silka 200NF	250/200/200	0,640	64	100,00	3,20	20	16,86	1.688	1.080

*Obostrano omalterisano krečno-cementnim malterom u debljini sloja 20mm

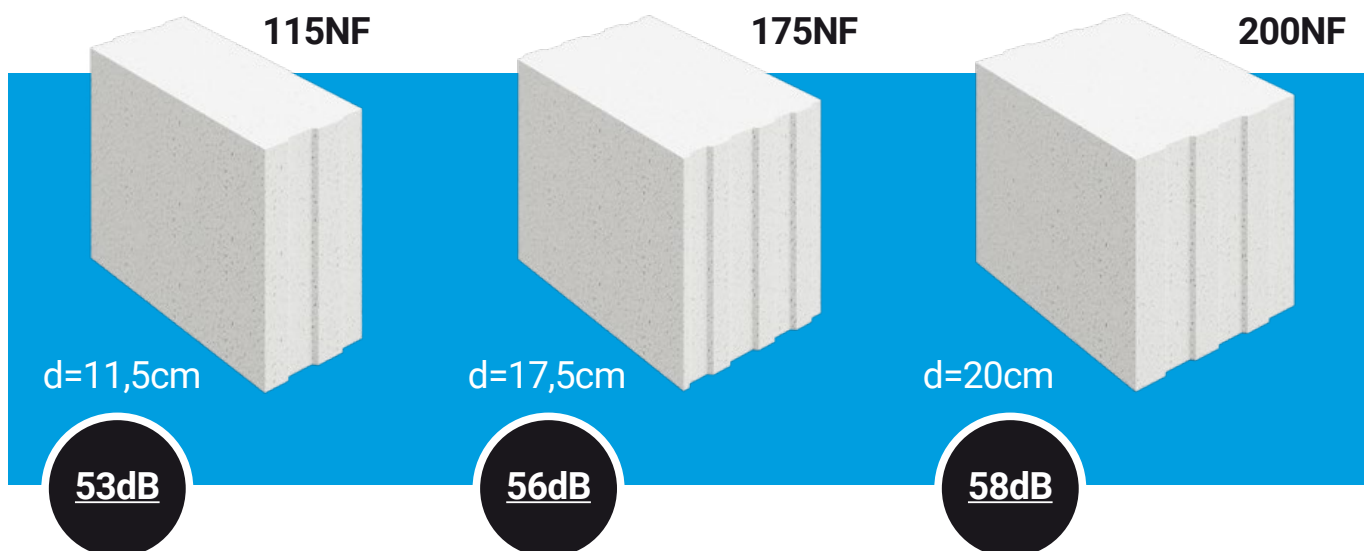
*Ispitano na IMS, Beograd (Institut za ispitivanje materijala)

*Dilatacije popunjene krečno-cementnim malterom

Potrošnja
lepka
26kg/m³

- **Zvučna izolaciona moć i do 58dB** (atestirano na Institutu za materijale IMS)
- A1 klasa reakcije na požar
- Velika pritisna čvrstoća (primena za noseće zidove)
- Veliki dobitak na neto površini u zgradarstvu

- Paropropustan
- Prirodne sirovine, ekološki proizvod
- Brzo zidanje (sistem pero-žleb)
- Odlična geometrija blokova omogućava ravnost površine, bez potrebe za malterisanjem pre lepljenja keramike



Multipor

multipor

Mineralna negoriva termoizolaciona ploča

- 100% mineralna termoizolaciona ploča
- Ekološki proizvod bez formaldehida, ne iritira kožu i disajne organe tokom ugradnje
- $\lambda = 0,043 \text{ W/mK}$
- **A1 klasa reakcije na požar-ne gori, ne dimi, ne kaplje**
- Čvrst, nestišljiv i lagan
- Idealno ravna površina
- Lako obradiv, mala dimenzija ploče 600x400mm
- Otporan na mehaničke uticaje, otporan na pritisak
- Bez pojave algi plesni, jeftinije održavanje, zdravija mikroklima
- Paropropustan – kuća diše
- Mala potrošnja lepka (nanositi na celu površinu ploče nazubljenom gletaricom)
- Tvrd i postojana fasada
- Idealan materijal za izolaciju termo mostova
- Proizvedeno u EU

Izolacija plafona

- Multipor laki malter (cela površina ploče, nazubljena gleterica)
- U zavisnosti od stanja podloge, moguće je ploče ostaviti bez tiplovanja

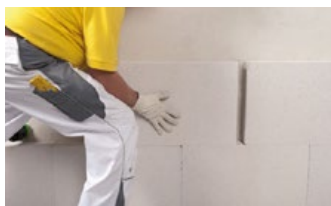
Tabela za proračun količine multipora

d	Dimenzije ploče (dužina x visina x debljina)	Koeficijent toplotne provodljivosti IR	m ³ /pal	m ² /Pal	Komada na paleti	Paleta po kamionu	m ³ po kamionu	Orientaciona potrošnja Multipor maltera za lepljenje ploča	Orientaciona potrošnja Multipor maltera po sloju završne obrade
mm	mm	W/mK	m ³ /pal	m ² /pal	kom/pal	pal/kamion	m ³ /kamion	kg/m ²	kg/m ²
60	600x400x 60	0,045	1,8144	30,24	126	31,0	56,2	3-4	3-4
80	600x400x 80	0,043	1,728	21,6	90	33,0	57,0	3-4	3-4
100	600x400x 100	0,043	1,728	17,28	72	33,0	57,0	3-4	3-4
130	600x400x 130	0,043	1,6848	12,96	54	33,0	55,6	3-4	3-4
150	600x400x 150	0,043	1,728	11,52	48	33,0	57,0	3-4	3-4

Multipor tankoslojni malter za lepljenje i armiranje mrežice

Oznaka proizvoda	kg/vreća	kg/paleta	vreća/paleta	Orientaciona potrošnja Multipor maltera za lepljenje ploča	Orientaciona potrošnja Multipor maltera po sloju završne obrade
YTONG MTM	20	960	48	3-4 kg/m ²	3-4 kg/m ²

Područja primene



Termoizolacija zidova sa spoljašnje strane - ETICS



Termoizolacija zidova sa unutrašnje strane - ITICS



Izolacija plafona



Izolacija termo mostova

Tabela proračuna za YTONG blokove

Tabela za proračun količina blokova													
Oznaka	Dimenzije			Pritisna čvrstoća/ zapreminska masa (gustina) SRPS EN 771-4	m ³ na paleti	m ² na paleti	kom na paleti	m ² zida u m ³	kom u m ³	zapremina 1 kom	veličina palette	neto visina palette	max bruto težina palette
	l	d	h										
	mm	mm	mm	N/mm ² / t/m ³						m ³	m	m	kg
UNP 5	625	50	200	3,0/0,45	0.9375	18.750	150	20	160	0.006250	1x0,625	1.50	563
UNP 7,5	625	75	200	3,0/0,45	0.9375	12.500	100	13.33	106.7	0.009375	1x0,625	1.50	563
ZP 10	625	100	200	3,0/0,45	0.9375	9.375	75	10	80	0.012500	1x0,625	1.50	563
ZP 12	625	120	200	3,0/0,45	0.9000	7.500	60	8.33	66.7	0.015000	1x0,625	1.44	542
ZP 15	625	150	200	3,0/0,45	0.9375	6.250	50	6.67	53.3	0.018750	1x0,625	1.50	563
ZB 20	625	200	200	2,5/0,40	0.8750	4.375	35	5	40	0.025000	1x0,625	1.40	470
ZB 25	625	250	200	2,5/0,40	0.9375	3.750	30	4	32	0.031250	1x0,625	1.50	503
TB 25*	625	250	200	4,0/0,55	0.9375	3.750	30	4	32	0.031250	1x0,625	1.50	685
TB ^{PLUS} 30	625	300	200	2,5/0,35	0.9375	3.125	25	3.33	26.7	0.037500	1x0,625	1.50	442
TB ^{PLUS} 37,5	625	375	200	2,5/0,35	0.9375	2.500	20	2.67	21.3	0.046875	1x0,625	1.50	442
FonoBlock 12	625	120	200	5,0/0,65	0.9000	7.500	60	8.33	66.7	0.015000	1x0,625	1.44	775
FonoBlock 15	625	150	200	5,0/0,65	0.9375	6.250	50	6.67	53.3	0.018750	1x0,625	1.50	807
FonoBlock 20	625	200	200	5,0/0,65	0.8750	4.375	35	5	40	0.025000	1x0,625	1.40	753
FonoBlock 25	625	250	200	5,0/0,65	0.9375	3.750	30	4	32	0.031250	1x0,625	1.50	807
YBT 15	625	150	200	4.5 / 0.55	0.9375	6.250	50	6.67	53.33	0.018750	1x0,625	1.50	803.5

Protivpožarnost je klase A1 za sve proizvode

Prašasti materijali

YTONG praškasti materijali				
Oznaka proizvoda	kg/vreća	kg/paleta	vreća/paleta	Potrošnja
YTONG plaster	25 kg	1200	48 vreća	0,8-1,0 kg/m ² /1 mm
YTONG glet	20 kg	1200	60 vreća	1-1,5 kg/m ² /1 mm
YTONG podloga	12 x 1l	-	40 pakovanja	1l/30-50m ²
YTONG mašinski malter	25kg	1200	48 vreća	1,0 kg/m ² /1 mm
Ytong FIX N230 tankoslojni malter za zidanje	20kg	1200	60 vreća	18-20 kg/m ³



*Jedino upotreba YTONG praških materijala garantuje nepromenjena svojstva YTONG sistema gradnje.

Prašasti materijali su atestirani i ispitani

YTONG porodična kuća

karakteristike i prednosti

1. Kuća u toku gradnje...

- **Besplatne** konsultacije, savetovanje, izlazak na teren, izrada specifikacije materijala, obuka majstora. Inspiracija na: www.lakodokuce.rs
- **Kompletan sistem gradnje.** Sistemski elementi omogućavaju zidanje bez oplata i bez hladnih mostova. Gradnja u Ytong sistemu se odvija brže i efikasnije.
- **Duplo brže zidanje, sušenje i brže useljenje.** Zahvaljujući velikim dimenzijama blokova i malo potrošnji tankoslojnog maltera, YTONG Vam omogućava uštede u vremenu i novcu. Debljina fuge 2mm - mala potrošnja i tanak sloj lepka sprečavaju pojavu termo mostova i gubitke.
- **Lakše, brže i preciznije postavljanje instalacija.** Instalacioni kanali se izvode brzo i lako i pritom ne dolazi do prekomernog lomljenja i havarisanja zidova.
- **Brža i lakša obrada unutrašnjih zidova.** YTONG plaster nanosi se u debljini 5-6mm, materijal je paropropustan, sadrži mikrovlakna i nije potrebna mrežica. YTONG glet se koristi za završnu obradu.
- **Nije potrebna dodatna termoizolacija za spoljne zidove.** YTONG Termoblok često se naziva i "Blok 2 u 1" zato što je istovremeno blok za zidanje sa termoizolacionim svojstvima.
- Površine na koje se postavlja keramika, nije potrebno malterisati, već se **pločice lepe direktno na YTONG zid.** Time se ostvaruje veća neto površina kupatila, ali i ušteda prilikom izvođenja.
- **Maksimalna iskorišćenost materijala.** Minimalno otpada, šteta, lomova i čistije gradilište.
- **Brojne mogućnosti primene i obrade materijala.** Ytong je pogodan i za izradu kružnih zidova, kamina, roštilja, klupa, polica, obziđivanje terasa i stepeništa.

2. Kuća u upotrebi...

- **Značajne uštede u računima za grejanje i hlađenje.** Vrhunska termoizolacija i maksimalni komfor u svim godišnjim dobima. Prirodna hladovina leti + lako zagrevanje zimi.
- **Zdrava i idealna mikroklima,** bez pojave kondenza. Paropropusnost YTONG blokova omogućava optimalan kvalitet vazduha jer zid diše.
- **Ekološki, reciklirajući i 100% prirodan materijal** koji je bezbedan po zdravlje ljudi.
- **Efikasna zaštita od požara** (180 min). Zid i fasada u YTONG sistemu u potpunosti su negorivi – Klasa A1.
- **Otpornost na zemljotrese.** Dobra nosivost, pritiska čvrstoća i sposobnost bloka da primi seizmičke sile iz svih smerova, omogućavaju veliku sigurnost u slučaju zemljotresa i potresa.
- **Objekat ne gubi svoju vrednost vremenom.** Zidane kuće zadržavaju svoju vrednost na duži period u odnosu na neke druge sisteme gradnje, jer su dugovečne, zdrave, postojeane i ekonomične. Svi ti faktori utiču i na cene nekretnina i visinu premija osiguravajućih društava.
- **YTONG preporučuje i odgovarajuće tiplove za porobeton velike nosivosti.** Više na strani 12.



PAŽNJA!




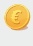




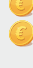
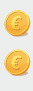




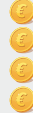
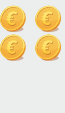

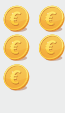
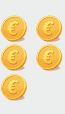





Temelj, spoljašnji i unutrašnji noseći zidovi kuće i međuspratna ploča-tavanica su jedine pozicije na kući koje su nepromenljiva kategorija. Zbog toga svaka greška na zidovima skupo košta i teško se ispravlja. Zato birajte pametno.

YTONG sistem gradnje osigurava gradnju energetski efikasnih kuća koje štede novac i omogućavaju maksimalni komfor u svim godišnjim dobima. Gradnja u YTONG sistemu je brza, praktična i jednostavna. Objekat je postojan i trajan, te ne gubi svoju vrednost vremenom.

Naša sistemska rešenja odgovaraju na sve potrebe kupaca.

Premium kuća po ceni standardne

Okvirni uporedni obračun gotovih zidova prizemne kuće 10x10m - 100m² bruto, 85m² neto površine

	YTONG Termo 30	Blok većeg formata	Giter blok	YTONG PREDNOSTI
Utrošak blokova u m ²	8 kom	10,5 kom	25 kom	Najmanji broj blokova u m ² zida, najmanje otpada-maximalna iskorišćenost materijala
Ukupna težina gotovih zidova (blokovi + malteri)	18,2 t	39,1 t	47,6 t	Manja težina blokova.
				Manja potrošnja maltera-lepka za zidanje.
				Polu suvi sistem zidanja
				Manje betona u serklažima.
Norma sati potrebni za zidanje m ²	0,56	0,69	1,03	Brže zidanje i manje radnika
Nabavka blokova za 100m ² spoljašnjih zidova i 80m ² unutrašnjih zidova + Izrada serklaža-stubova i nabavka oplate.				Lakša i jednostavnija isporuka na gradilište
				Manje betona i armature u serklažima
				YTONG sistemski elementi, PREMIUM rešenje-zidanje bez oplate
				Zidovi bez hladnih mostova
				Preporuka: SILKA pregradni blokovi za zvučnu izolaciju između soba i akumulaciju toplote zimi (više na strani 17)
Nabavka i priprema potrebnog maltera za zidanje				Potrošnja YTONG lepka je 20 kg/m ³ blokova
				Debljina fuge 2 mm
				Zidanje bez upotrebe mešalice, manje radnika
Zidanje - rad 100m ² spoljašnjih zidova 80 m ² unutrašnjih zidova				Duplo brže zidanje - 8 kom u m ² + sistemsko rešenje (elementi, nadvratne grede...)
				Mala potrošnja maltera - lepka (YTONG alati)
				Manje norma časova
Obrada unutrašnjih zidova-malterisanje (250m ² - materijal i rad)				Tanja obrada i brže sušenje- YTONG Plaster 5mm
				Jeftiniji materijal i rad
				Lakše, brže i preciznije postavljanje instalacija
				Difuzija vodene pare - zid diše
				Keramika se lepi direktno na YTONG, 30 m ² manje za obradu-malterisanje
Fasada - nabavka termoizolacione ploče - 100m ²				YTONG Termo 30 zadovoljava propisanu U vrednost bez termoizolacione ploče
				YTONG Termo 30 - U koef. 0,278 W/m ² K
				Zid u jednom sloju
Fasada - nabavka ostalog materijala - 100 m ² (podloga, lepak, mrežica, tiplovi, završni fasadni malter)				Na YTONG spoljašnjem zidu ugrađuju se sledeći materijali: Podloga + Tankoslojna obrada(lepak ili malter) + Završni-fasadni paropropusni malter u boji
Fasada - rad - 100m ²				Duplo brža i lakša izrada fasade na YTONG zidu
				Idealno ravna površina zida i fasade
				Zid diše - difuzija
				Fasada bez održavanja-čvršća, jeftinija, zdravija, A1 klasa negorivosti...
Ukupna cena gotovih zidova 100+80m ² Ozidani i obrađeni (materijal i rad)				Okvirna cena gotovih zidova je ista ili slična za sve zidane objekte YTONG sistem gradnje daje mnoge prednosti tokom gradnje, (više na strani 20.)

PREPORUKA: YTONG bela tavanica za međuspratne i kose krovne ploče (Više na strani 14 i 15)

NAPOMENA: Dodatnom investicijom do 600 eur (oko 1-1,5% cele investicije) i nabavkom **YTONG TB 37,5**

U=0,224 W/m²K, (umesto TB 30 iz primera/ tabele), za 20% poboljšava se toplotna izolacija objekta i stiće preduslov za energetski razred B

YTONG kuće

Još niste odlučili kako bi trebalo da izgleda Vaša buduća kuća? Prizemna ili kuća na sprat? Tradicionalnog ili modernog stila? Kako bismo Vam još više olakšali da dođete do Vaše porodične kuće, kreirali smo 39 idejnih rešenja, kao inspiraciju i polaznu osnovu za izbor Vašeg novog doma!



ZDRAVO
STANOVANJE



ENERGETSKI
EFIKASNA



KUĆA KOJA
DIŠE



KREIRALI SMO ZA VAS 39 IDEJNIH REŠENJA, KAO INSPIRACIJU I POLAZNU OSNOVU ZA IZBOR VAŠEG NOVOG DOMA!

Saznajte više na www.lakodokuce.rs

KUĆA #8

/261m²

Kuća je imponantna trospratnica, modernog stila i velikih staklenih površina. Raspolaže obiljem prostora i idealna je za velike porodice. Prizemni deo zamišljen je kao celina i mesto okupljanja porodice tokom dnevnog boravka. Spratni delovi kuće sadrže spavaće sobe i dodatna dva kupatila, dok svaki sprat ima veoma prostrani pripadajući balkon.



KUĆA #24

/64m²

Porodična prizemna kuća, manje kvadrature ali idealno iskorišćenog prostora.

Otvorena kuhinja prema trpezariji i dnevnoj sobi čini kuću ugodnom i prostranom za boravak, dok raspoložive dve spavaće sobe pružaju zaseban kutak članovima porodice.

Ušuškana kuća izuzetno lepog rasporeda prostorija, pogodna je za tročlanu porodicu ili vikendicu.



KUĆA #31

/121m²

Spoljašnjost kuće odiše klasičnom elegancijom. Unutrašnji prostor je u jednom nivou, ali adekvatno podeljen na dve zasebne celine. Levo od ulaza nalazi se spavaći deo kuće sa kupatilom, a desno prostorije koje se koriste tokom čitavog dana.

Ovakav raspored prostorija nudi njenim stanařima s jedne strane osećaj otvorenog prostra, a s druge, prostorije za odmor i povlaćenje u vlastitu intimu.



YTONG siva faza

Kompanija Xella Srbija je razvila novi koncept za izgradnju porodičnih kuća, koji podrazumeva (ugovorom definisanu) podršku prilikom gradnje kuće u sivoj fazi. Ceo koncept je osmišljen sa ciljem da do svog doma stignete što pre, što lakše i uz stručnu pomoć. Koncept se odnosi se na idejna rešenja Ytong tipskih kuća, prikazanih na sajtu i označenih sa **“Mogućnost realizacije u sivoj fazi”**.



Saznajte više na www.lakodokuce.rs/kako-do-kuce/siva-faza



KUĆA #18 /192m²

Kuća je prizemna sa dve dečije spavaće sobe i jednom roditeljskom.

Dnevni prostor je zamišljen kao jednoprostor i denivelisan je u odnosu na ostatak kuće. Produžetak dnevne sobe je svakako trem.

Kuća poseduje i garažu, sa ulazom iz same kuće, što je sjajno rešenje za hladne i kišovite dane.



KUĆA #25 /117m²

Idealna prizemna kuća tradicionalnog izgleda sa otvorenim konceptom dnevnog boravka i prostranim tremom.

Ukoliko niste ljubitelj stepenica ova kuća je idealna za Vas! Dnevni i spavaći deo smešteni su istom nivou, a opet savršeno odvojeni, tako da se svaki član porodice može povući i odmoriti u svojoj sobi.



KUĆA #39 /174m²

Kompaktna i moderna kuća je idealna opcija za četvoročlanu porodicu koja se odlično uklopa u urbani gradski ambijent.

Prostrani deo dnevnog boravka spojen sa trpezarijom i kuhinjom daje širinu prostora u prizemlju koji je osvetljen velikim prozorima i vratima sa izlazom na trem.

U potkrovlju su smeštene tri spavaće sobe sa manjim i većim kupatilom.

Xella Srbija d.o.o.
Diše Đurđevića bb
11560 Vreoci - Beograd
Srbija

Tel/Fax: 011 4427 400
011 4427 437

ytong-serbia@xella.com
www.xella.rs
www.lakodokuce.rs

Info linija
011 4427 405



Xella